

POZNÁMKY K INSTALACI

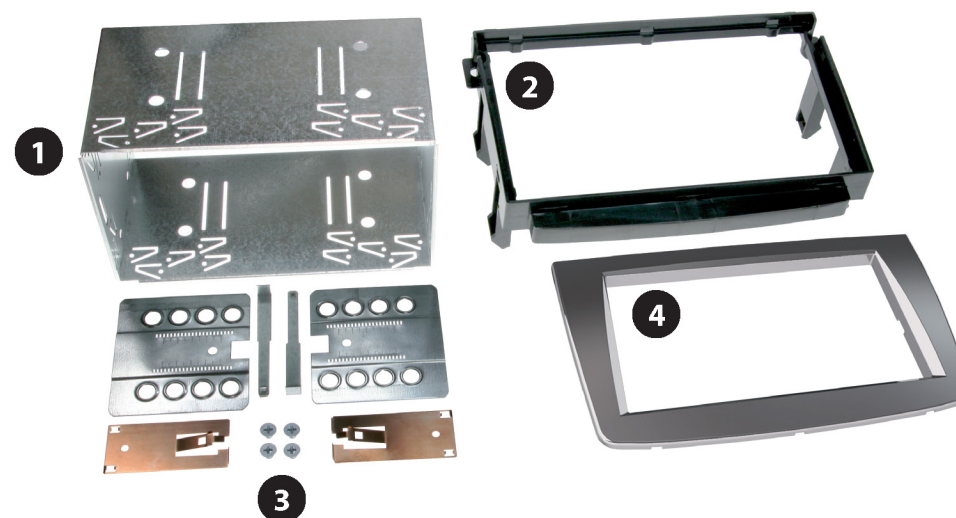
Instalační sada s kovovým rámečkem pro montáž 2DIN autorádia nebo navigace

obj.číslo: 3 71 503

ALFA ROMEO MiTo [955] (8/2008-9/2013)

Kompatibilní s 2DIN jednotkou

OBSAH BALENÍ



1. Kovový rámeček
2. Plastový adaptér
3. Instalační příslušenství
4. Vymezovací rámeček

*Veškeré instalační práce musí provádět pouze kvalifikovaný odborný instalační technik.
Výrobce / prodejce nenes odpovědnost za jakékoli náhodné nebo nepřímé škody.*

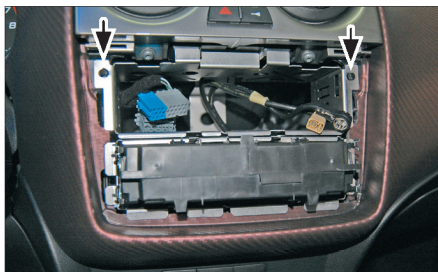
POSTUP INSTALACE



1. Do kruhových otvorů vložte speciální vidličky pro uvolnění originálního autorádia.

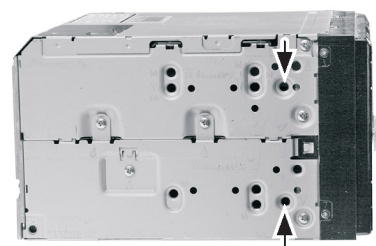


2. Demontujte hlavní jednotku.

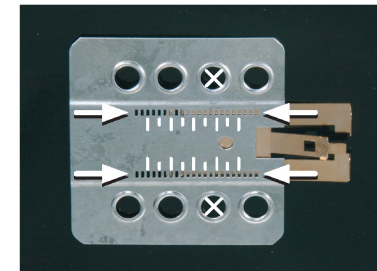


3. Odstraňte původní kovový držák uvnitř palubní desky, který je upevněn 2 šrouby (viz šipky)

4. Instalujte novou montážní konzolu do palubní desky a upevněte ji pomocí originálních šroubů.



Na instalovanou 2DIN jednotku namontujte boční kovové držáky



Posunutím měděných pásků nastavte umístění těla instalované jednotky, tak aby čelní panel byl vysunut v ideální poloze.
(viz ukázka)



5. Instalujte kovový rámeček a plastový adaptér do otvoru v přístrojové desce. Připojte konektory do instalované jednotky. Zasuňte instalovaný přístroj do kovového rámečku dokud neuslyšíte cvaknutí bočních zámků.

Umístěte vnější krycí rámeček