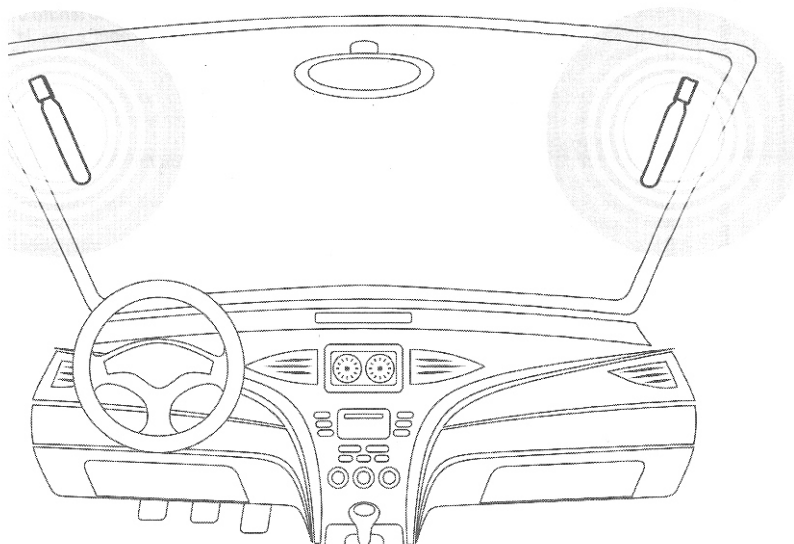
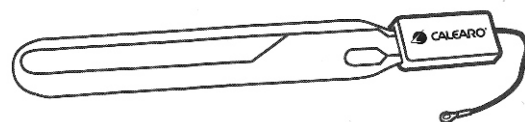
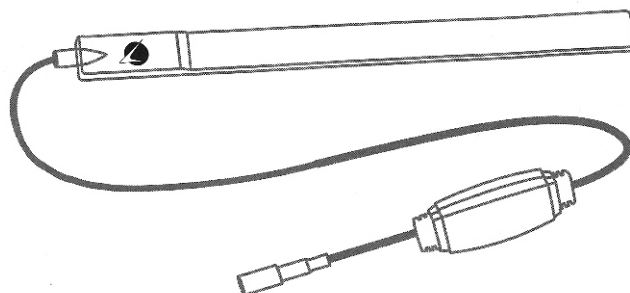


DAB / DAB+ VNITŘNÍ ANTÉNY NA SKLO INSTALAČNÍ NÁVOD


76 77 938

71 37 134


Před instalací antény se ujistěte že na čelním skle není nějaké stínění jako například pokovené sklo, vyhřívané sklo, systém odmrazování nebo jiné stínění znemožňují příjem.

Nezkracujte zemnicí pásek (pokud jej anténa obsahuje).

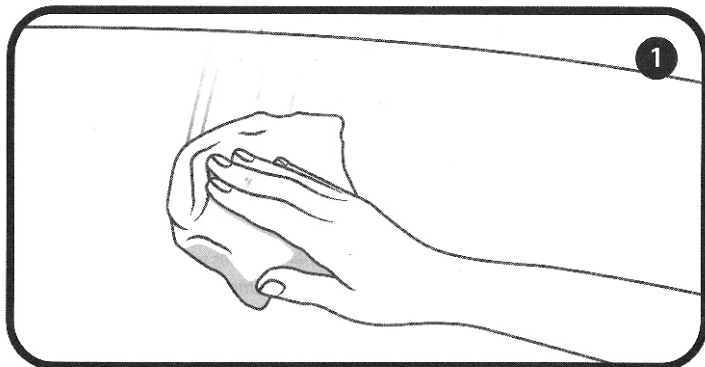
Při připojování napájení věnujte zvýšenou pozornost připojení napájecího konektoru (pokud je přítomen **K napájení antény nikdy nepoužívejte stélé napětí +12V.**

Přijímací prvek antény žádným způsobem neohýbejte ani neupravujte. U "průhledné" antény věnujte zvláštní pozornost umístění a přilnavosti samolepící fólie. Vzhledem k vlastnostem signálu a pokrytí není možné zajistit vždy optimální příjem digitálního signálu DAB+.

Technické vlastnosti	76 77 938	71 37 134
Přijímací část	Průhledná folie	Guma
Typ kabelu	RG174	RG174
Délka kabelu	3m	3,5m
Konektor	FAKRA (SMB90°) samice	SMB90° samice
Napájecí napětí	12V	12V
Fantomové napájení	Ano	Ano
Oddělené napájecí napětí	Ne	Ne
Proudová spotřeba	50mA (max.)	35mA (max.)
Zisk	18dB +/-2dB	14dB +/-2dB
VSWR	<2:1	<2:1
Rozměry v mm (délka x výška x hloubka)	280x25x15mm	180x13x5mm
Frekvenční rozsah	174-240MHz	174-240MHz

Poznámka: V případě potřeby, použijte anténní adaptér, anténní svod nebo prodlužovací kabel.

DAB / DAB+ VNITŘNÍ ANTÉNY NA SKLO INSTALAČNÍ NÁVOD



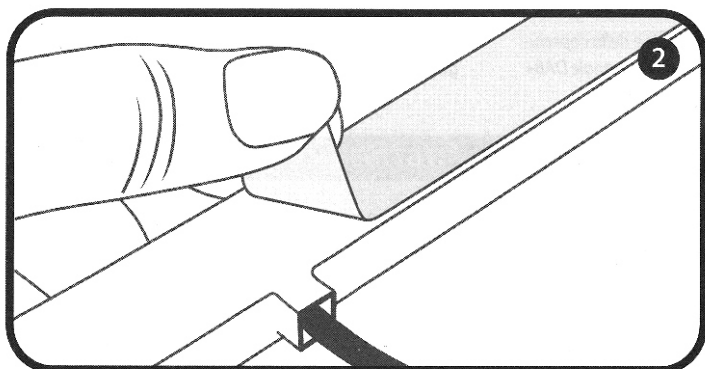
Očistěte místo na čelním skle kde budete instalovat anténu pomocí lihového nebo jiného čističe skel, tak aby jste důkladně očistili prach a mastnotu.

Pomocí přiložené oboulepící pásky upevněte zesilovač na čelní sklo

Minimálně po dobu 30 sekund přitlačte k lepenému povrchu.

Instalujte při minimální teplotě +15°C.

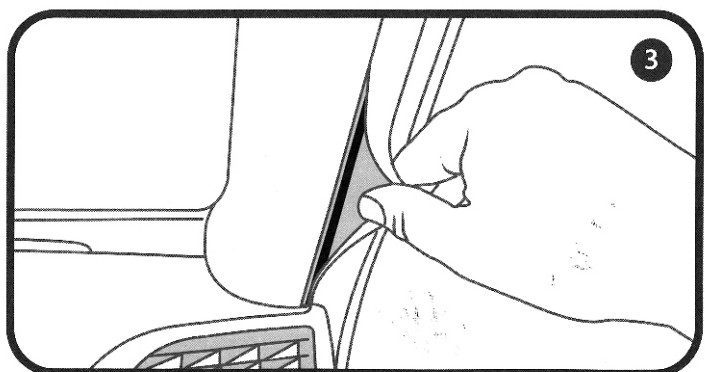
Instalujte anténu ve svislé poloze.



Doporučená minimální vzdálenost mezi kovovým sloupkem automobilu a instalovanou anténou je 2cm!

Sejměte krycí folii antény a opatrně přitlačujte samolepící průhlednou folii antény směrem od zesilovače. Vytlačujte vzduch tak aby se netvořili vzduchové bubliny.

Připojte zemnicí pásek na kovový rám automobilu očištěný od laku, tak aby jste zajistili kontakt. Neměňte délku zemnicího pásku!



Protáhněte kabel od antény k přijímači.

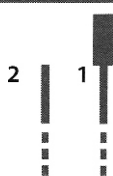
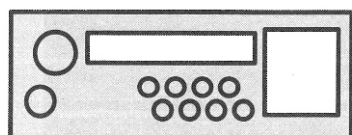
Ujistěte se že vedení kabelu nebrání správné funkci bočních airbagů.

Připojte konektor antény do DAB přijímače. Pokud se konektor u antény liší od konektoru v přijímači, použijte anténní adaptér.

Připojte zemnicí černý vodič (pokud jej anténa obsahuje) ke kostřícímu vodiči DAB přijímače.

+12V "fantomové" napájení zesilovače je zajištěno koaxiálním kabelem. Pokud DAB přijímač nemá ftoto napájení posignálovém kabelu, použijte externí fantomový napáječ.

DAB přijímač



4

Zapněte DAB přijímač a vyzkoušejte správnou funkci antény.

Zapojení napájecích vodičů:

1. Signálový kabel / Fantomové napájení +12V
2. Černý vodič - kostra DAB přijímače