

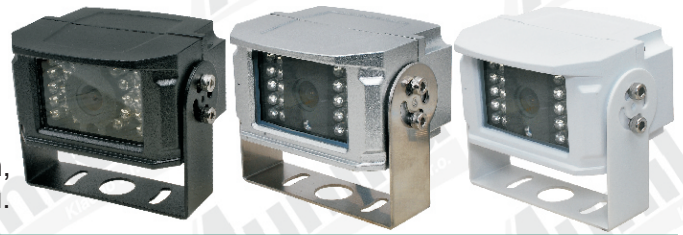
# NÁVOD K INSTALACI

## RVC-16 UNIVERZÁLNÍ ZADNÍ PARKOVACÍ KAMERA

Obj.číslo: 2 22 226 B - černá barva  
2 22 226 W - bílá barva  
2 22 226 S - stříbrná barva

### CCD/ NTSC univerzální zadní parkovací kamera

Určené pro použití v nákladních nebo obytných automobilech, průmyslových, stavebních, zemědělských nebo lesních strojů.



### SCHÉMA ZAPOJENÍ:

#### A Zapojení do monitoru s video vstupem s CINCH konektorem



#### B Zapojení do monitoru s video vstupem s 4-pinovým šroubovacím konektorem

### POSTUP INSTALACEÍ:

- 1 Před instalací vypněte zapalování a odpojte autobaterii.
- 2 Kameru upevníte pomocí samořezných šroubů, které jsou součástí balení, na vhodné místo, tak aby objektiv kamery snímal požadovaný prostor.
- 3 Zapojení kamery:
  - A Pokud je použitý monitor vybaven video vstupem s CINCH (RCA) konektorem, použijte redukci 4PIN-CINCH nebo propojovací kabel 4PIN - CINCH (není součástí balení) Připojte vodiče: Rudý vodič: +12V po zařazení zpátečky Černý vodič - kostra automobilu Kabel se žlutým CINCH konektorem - video signál zapojte do vstupu zobrazovací jednotky určeného pro připojení parkovací kamery
  - B Při použití monitoru s video vstupem s 4-pin.konektorem, spojte konektor od kamery s konektorem monitoru. Napájení kamery a přenos audio i video signálu je zajištěn.
- 4 Protáhněte kabel do kabiny řidiče. Pro vedení kabelu využijte pozici originálního kabelového svazku. Kabel upevněte tak, aby nedošlo k jeho poškození nebo nežádoucím vibracím.
- 5 Spojte konektory mezi kamerou a propojovacím kabelem. Spojené konektory izolujte přiloženou bužirkou
- 6 Vyzkoušejte funkci kamery: po zařazení zpětného chodu nebo aktivaci kamery se na monitoru zobrazí pohled z kamery.
- 7 Nastavte sklon kamery tak, tak aby zobrazovala požadovaný prostor.

### TECHNICKÉ ÚDAJE

- CCD 1/3" snímací čip
- přisvětlení IR LED diodami (noční vidění)
- vestavěný mikrofón
- průměr vestavěného objektivu: f: 2,8mm
- TV systém: NTSC
- video výstup: 1.0V /75Ohmů
- snímací úhel: 120°
- ochrana proti povětrnostním vlivům: IP68
- odolnost proti vibracím: 10G
- počet snímacích obrazových bodů: NTSC: 510(H) x 492(V)
- horizontální rozlišení: 700 TV řádků
- vyvážení bílé: automaticky
- minimální osvětlení: 0,1 LUX / F1.2
- odstup signál/šum: >48dB
- elektronická clona: 1/60 až 1/100000 sec.
- spotřeba energie: <3W
- napájecí napětí: 12V
- pracovní teplota od -30°C do +70°C
- určené pro zobrazení za vozidlem - zrcadlově otočený obraz
- barva kamery: černá
- kabel u kamery zakončen 4pinovým šroubovacím konektorem
- délka kabelu u kamery: 50cm

### Homologace:

FCC, CE, E-mark, ISO9001, TS16949, RoHs

### OBSAH BALENÍ:

- 1 Zpětná parkovací kamera
- 2 Imbus pro nastavení sklonu kamery
- 3 Samořezné šrouby (2ks)
- 4 Smršťovací bužírka



Kamera je dodávána bez propojovacího kabelu k monitoru. Vyberte kabel dle typu konektoru v monitoru a potřebné délky.

### VOLITELNÉ PŘÍSLUŠENSTVÍ:

Obj.číslo: 2 21 020

Obj.číslo: 2 21 021



Obj.číslo: 2 21 023



**Zařízení je určeno pro odbornou montáž.  
Doporučujeme instalaci svěřit autorizovanému  
servisu automobilů nebo odborné instalační dílně.**