

## Návod k použití PAS-VAG-PCM31

### Kompatibilita:

Porsche s jednotkou PCM3.1

### Postup demontáže a zpětné montáže:

**\*Pozn:** Před zahájením montáže jednotky odpojte zdroj napětí, aby se předešlo možnému poškození originálních dílů.



1



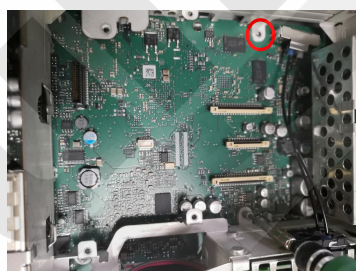
2



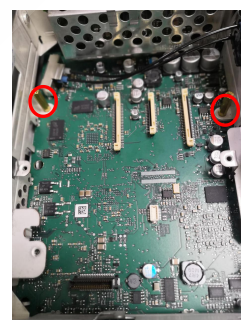
3



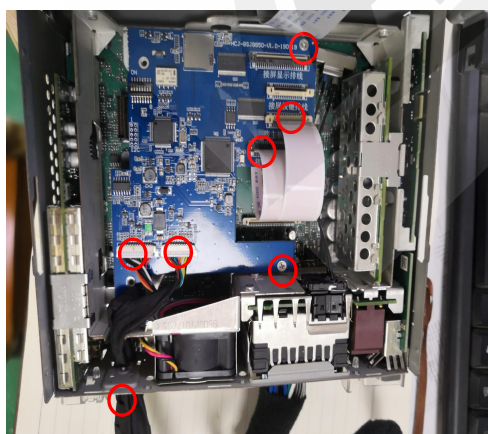
4



5



6



7



8



9

## **Při demontáži postupujte následovně:**

1. Pomocí šroubováků přidržte rámeček výstupu vzduchu z klimatizace na levé straně displeje a vyjměte rámeček výstupu vzduchu z klimatizace na levé straně
2. Stejným způsobem vyjměte rámeček s výduchy klimatizace na pravé straně,
3. Vyšroubujte 4 šrouby na obou stranách displeje a vyjměte audio jednotku z palubní desky
4. Vyšroubujte dva a pak tři šrouby krytu jednotky a sejměte kryt jednotky
5. Vyšroubujte dva šrouby z desky plošných spojů PCB board,
6. Nahrďte tyto dva šrouby mosaznými distančními sloupky
7. Připevněte nainstalovanou desku PCBA, odstraňte kabel FFC, zašroubujte dva šrouby na desku plošných spojů, odstraňte šrouby zadního krytu a ze zadního krytu vyvedte kabel napájení adaptéru a kabel VGA,
8. Vložte FPC kabel,
9. Nastavte DIP přepínače dle následujících instrukcí.

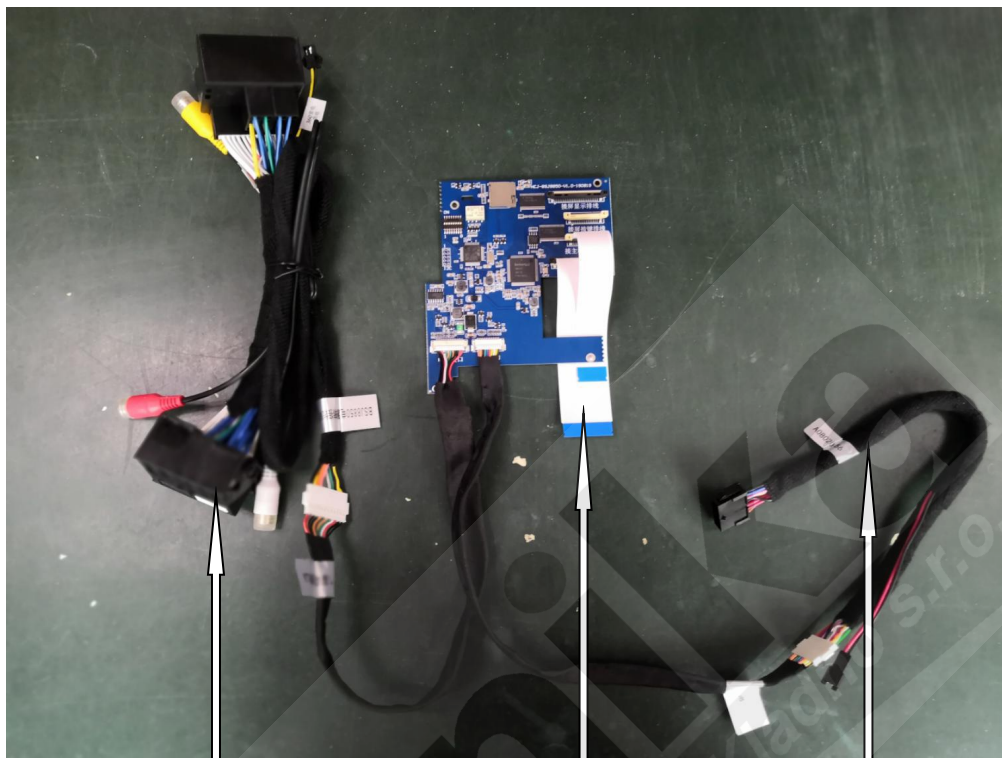
**Použijte tlačítko “Navi” pro přepnutí do režimu CarPlay nebo zpět**



### Nastavení DIP přepínačů:

DIP	Stav	Funkce	DIP	4	5	6	7	8
4	on	Zobrazení park. čidel vyp.	Režim	4	5	6	7	8
	off	Zobrazení park. čidel zap.						
5	on	Vodící linky nezobrazeny	AV.360	OFF	OFF	OFF	OFF	ON
	off	Vodící linky zobrazeny						
6	on	DVR zapnuto						
	off	DVR vypnuto						
7	on	Výchozí nastavení	VGA360. 720*480	ON	ON	OFF	OFF	ON
	off	Výchozí nastavení						
8	on	VGA 360° protocol 1	VGA360. 1280*720	ON	ON	ON	OFF	ON
	off	VGA 360° protocol 2						

## Připojení



Hlavní kabeláž připojte do vozu    FFC plochý kabel do PCB desky    VGA připojení k CP-12