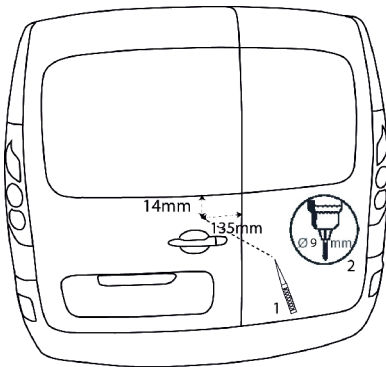


# Montážní návod Renault Kangoo

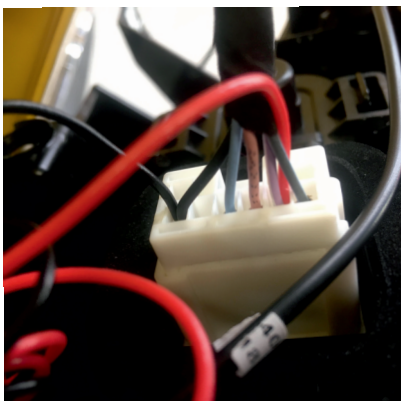
## Obsah sestavy



1. Demontujte plastovou krytku patky zrcátka na čelním skle
2. Na patku nasuňte zrcátko s monitorem a dotáhněte příloženým imbusem.
3. Kabeláž zrcátka protáhněte pod stropnicí levým sloupkem k pojistkové rozvodnici

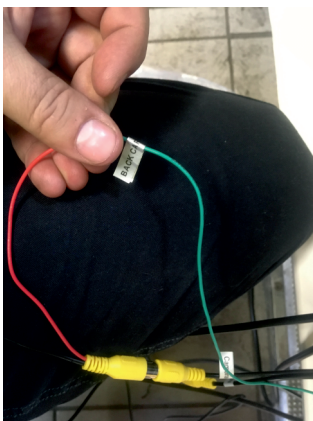


4. Vyrtejte otvor do zadních dveří dle obrázku.
5. Připevněte kameru maticí a dotáhněte.
6. Kabeláž kamery protáhněte OEM průchodkou zadních dveří do vozu



7. Povolte 2x šroub zadní lampy a demontujte ji.
8. Napájecí část kamery připojte ke kabeláži LZ lampy **červený** drát kamery připojte na fialovobílý (+12V po zařazení zpátečky) konektor zadní lampy

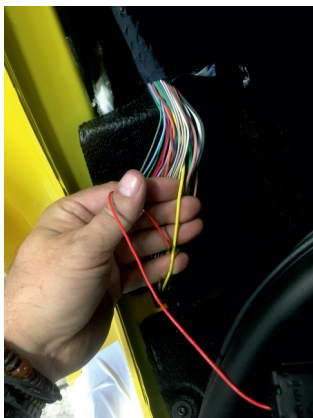
- černý** drát kamery připojte na černý drát (kostra)
9. kabeláž kamery se žlutým cinch konektorem protáhněte vozem k pojistkové rozvodnici



## Napájecí kabeláž zpětného zrcátka

10. Žlutý cinch konektor kamery spojte ze cinch konektorem kabeláže zpětného zrcátka označeného (Camera)

11. Zelený vodič zrcátka (Back car signal) spojte s červeným vodičem u žlutého cinch konektoru



12. Červený vodič označený ACC+ připojte na žlutý vodič kabelového svazku (12V po zapnutí klíčku)

13. Černý vodič označený GND připojte na černý vodič konektor regulace sklonu světel, Nebo na kostru automobilu



## UPOZORNĚNÍ

**PO ODZKOUŠENÍ FUNKČNOSTI ZAPOJENÉ SESTAVY NEZAPOMEŇTE NA MONITORU ZPĚTNÉHO ZRCÁTKA NASTAVIT VODÍCÍ TRAJEKTORIE VIZ PŘILOŽENÝ MANUÁL V DODANÉ SESTAVĚ**

