

BLUETOOTH AKTIVNÍ REPRODUKTORY

UŽIVATELSKÁ PŘÍRUČKA

M-BTS50.B
M-BTS50.W



 Bluetooth®

MACROM

Záruka	3
Informace o bezpečnosti	3
Specifikace	3
Přehled o produktu	4
Instalace produktu	5
Zapnutí/vypnutí	5
Párování a propojení se zařízením Bluetooth	6
Opětovné připojení k zařízení Bluetooth	6
Připojení k drátovému zařízení	6
Upravení hlasitosti	6
Dálkové ovládání Bluetooth hudebního přehrávače	7
Nabíjení zařízení z USB portu	7
Péče o produkt	7

Děkujeme za nákup tohoto produktu Macrom. V případě potřeby záručního servisu pro tento produkt se obraťte na obchod, kde jste ho koupili nebo na Macrom distributora ve vaší zemi. Záruka se nevztahuje na škody způsobené v důsledku nesprávného použití anebo instalace, nesprávného připojení k napájení a nesprávného zdroje audio video, vystavení nadměrné vlhkosti, neoprávněnými pokusy o opravu nebo úpravy.

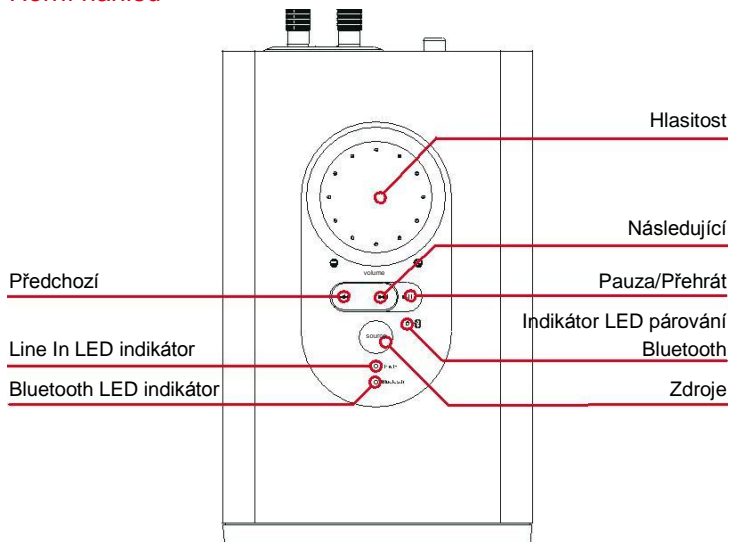
Informace o bezpečnosti

Tento produkt by měl být používán pouze s typem zdroje energie, který je označený na zadní straně produktu. Pokud si nejste jisti typem napájení u vás doma, obraťte se na prodejce produktu. Tento produkt nemusí být uzemněný. Ujistěte se, že zástrčka je zcela zasunuta do zásuvky nebo do prodloužení síťového kabelu. Při použití prodlužovacího napájecího kabelu nebo napájecího kabelu, který nebyl dodán s produktem, měl by být kabel vybaven odpovídajícími zástrčkou a měl by splňovat bezpečnostní schválení odpovídající zemi použití. Napájecí kabely by měly být vedeny tak, aby se přes ně nechodilo, aby nedošlo k zalomení nebo skřípnutí předměty, které jsou na nich nebo proti nim. Nepřetěžujte zásuvky ve zdi, prodlužovací kabely nebo rozdvojky, následkem by mohlo být riziko požáru či elektrického šoku. Produkt musí být řádně větraný. Neumísťujte produkt na postel, pohovku nebo podobné povrchy. Nepřekrývejte produkt žádnými předměty, jako jsou ubrusy, noviny, atd. Produkt by měl být umístěn mimo zdroje tepla, jako jsou radiátor, ohřívače vzduchu, kamna nebo jiné produkty, včetně zesilovačů, které produkují teplo. Žádné zdroje otevřeného ohně, například svíčky, by neměly být umístěny na přístroji.

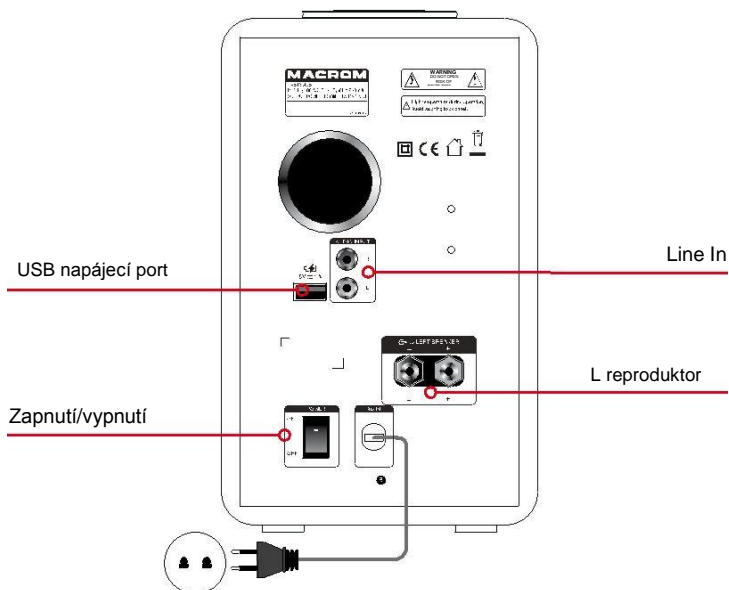
Specifikace

M-BTS50 umí přehrát hudbu z kompatibilního hudebního přehrávače pomocí Bluetooth připojení nebo audio vstupu. Operační rozsah v Bluetooth režimu je do 10 metrů. M-BTS50 vyhovuje následujícím Bluetooth® specifikacím: Bluetooth V2.1 + EDR a podporuje A2DP a AVRCP profily. Vstup napájení 100-240 V AC – 50/60 Hz – 850 mA. Příkon 85W. Výstupní výkon 100 Watt (18W RMS x 2). Odstup signál / šum > 70dB. Separace kanálů > 60dB Celkové harmonické zkreslení <0,5 % a 1W 1KHz.

Horní náhled

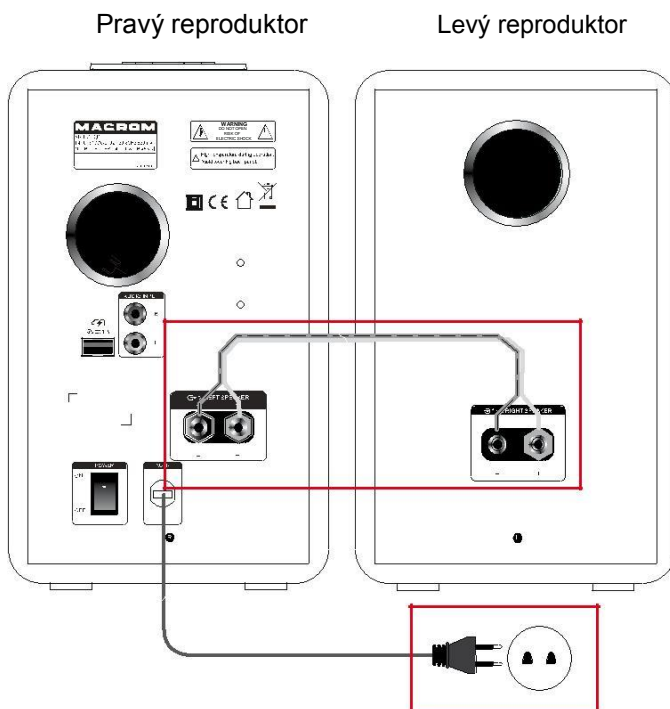


Zadní náhled



Instalace produktu

Propojte levý a pravý reproduktor pomocí připojovacího kabelu, který je součástí balení. Věnujte pozornost dodržení polarity kabelů a nezapomeňte odizolovat kabely, před jejich připojením. Připojte napájecí kabel. Pro optimální poslech hudby by měly být reproduktory umístěny v přibližně stejné výšce a centrovány do hlavní poslechové pozice.



Zapnutí/vypnutí

Pro zapnutí a vypnutí produktu použijte tlačítko, které se nachází na zadní straně pravého reproduktoru. Nezapomínejte produkt vypínat, když ho nepoužíváte.

Párování a propojení se zařízením Bluetooth

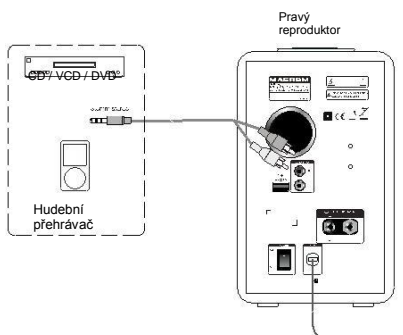
Zapněte produkt, Bluetooth LED svítí modře, a sekvence párování začne po 10 sekundách. Když je párování připraveno, Bluetooth LED rychle bliká červeně a modře. Bluetooth režim je výchozí nastavení zdroje. Poté z Bluetooth funkce zařízení, které má být spárováno, hledejte nové zařízení s názvem "M-BTS50". Vyberte ho, a pokud zařízení vyžaduje kód, zadejte "0000". Když je párování úspěšně dokončeno, Bluetooth LED svítí modře a produkt vydá tón. Pokud proces párování nebyl úspěšný, prosíme, vypněte zařízení a zopakujte kroky výše. Konkrétní postup párování se může lišit, pro další informace se proto podívejte do uživatelské příručky připojovaného zařízení.

Opětné připojení k zařízení Bluetooth

Pokaždé, když je produkt zapnutý, připojí se automaticky k poslednímu připojenému zařízení.

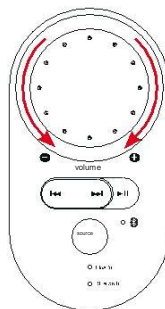
Připojení k drátovému audio zařízení

Zapněte produkt. Připojte audio RCA / Jack kabel poskytnutý v balení do audio vstupu RCA konektorů na zadní straně pravého reproduktoru. Druhý konec kabelu připojte k audio zdroji (např. konektor pro sluchátka). Stiskněte jednou tlačítko zdroje na přední straně pravého reproduktoru.



Upravení hlasitosti

K upravení hlasitosti při poslechu hudby otočte ovládacím kolečkem. Při zapnutí produkt vybere poslední zvolenou úroveň hlasitosti. Mějte na paměti, že nadměrný zvukový tlak z reproduktorů může poškodit váš sluch.



Dálkové ovládání Bluetooth hudebního přehrávače

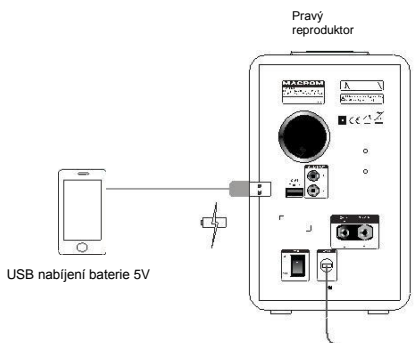
Připojte produkt ke kompatibilnímu hudebnímu přehrávači, který podporuje profil A2DP. Prosíme, vezměte na vědomí, že hudební funkce, které jsou k dispozici, závisí na hudebním přehrávači. K ovládání hudby z produktu proveďte následující příkazy:

- Pauza/Přehrát: Krátce stiskněte ►|
- Předchozí: Krátce stiskněte ◀◀
- Následující: Krátce stiskněte ▶▶



Nabíjení zařízení z USB portu

USB nabíjecí port na zadní straně pravého reproduktoru může být použit k nabíjení jakéhokoli USB typu A kompatibilního zařízení. Napájení 5V 1A.



Péče o produkt

Prosíme, pamatujte, že váš Macrom produkt je elektronické zařízení a proto je třeba zacházet s ním opatrně:

- Nevystavujte jej mechanickým nárazům a otřesům.
- Nevystavujte jej nadměrnému teplu.
- Chraňte jej před vodou a nadměrně vlhkými oblastmi.
- Udržujte jej mimo elektromagnetické pole.

Uvnitř neobsahuje žádné uživatelsky opravitelné části. Otevření produktu nebo snaha o opravu ruší možnost záruky.

BLUETOOTH ® světová značka a loga jsou registrovanými ochrannými známkami vlastněnými Bluetooth SIG, Inc a jakékoli použití těchto známek ALDINET S.p.A. na základě licence.

MACROM značka je registrovanou ochrannou známkou ALDINET S.p.A.



Declaration of Conformity

MACROM

ALDINET S.p.A

Viale C. Colombo, 8 - 20090 Trezzano s/N (MI) - Italy

Tel. +39 02 484781

[www . m a c r o m . i t](http://www.macrom.it)